

T.C.
MALTEPE ÜNİVERSİTESİ

ÖĞRENCİ MEMNUNİYET ANKETİ
DEĞERLENDİRME RAPORU
KASIM 2022

ÖĐRENCİ MEMNUNİYET ANKETİ
DEĐERLENDİRME RAPORU
KASIM 2022

İÇİNDEKİLER

GİRİŞ	3
1. Öğrenci Memnuniyet Araştırması ile İlgili Bulgular	3
1.1 Ölçme Aracının Özellikleri	3
1.2 Uygulama Süreci	3
2. ÖĞRENCİ MEMNUNİYET ANKETİ SONUÇLARI	5
2.1 Eğitim Programları ve Öğretim Boyutu	5
2.2 Üniversite Yaşamı ve Öğrenme Ortamı Olanakları Boyutu	6
2.3 Genel Memnuniyet	7
3. SONUÇ	7
4. Öğrencilerin Yanıtlarını İçeren Tablolar	9
EK 1 - Maltepe Üniversitesi Öğrenci Memnuniyet Anket Soruları 2022	12

GİRİŞ

Bu raporda 2022 Kasım ayında Maltepe Üniversitesi öğrencileri tarafından doldurulan anketler (Ek 1) dikkate alınarak yapılan değerlendirmelere yer verilmektedir.

1. Öğrenci Memnuniyet Araştırması ile İlgili Bulgular

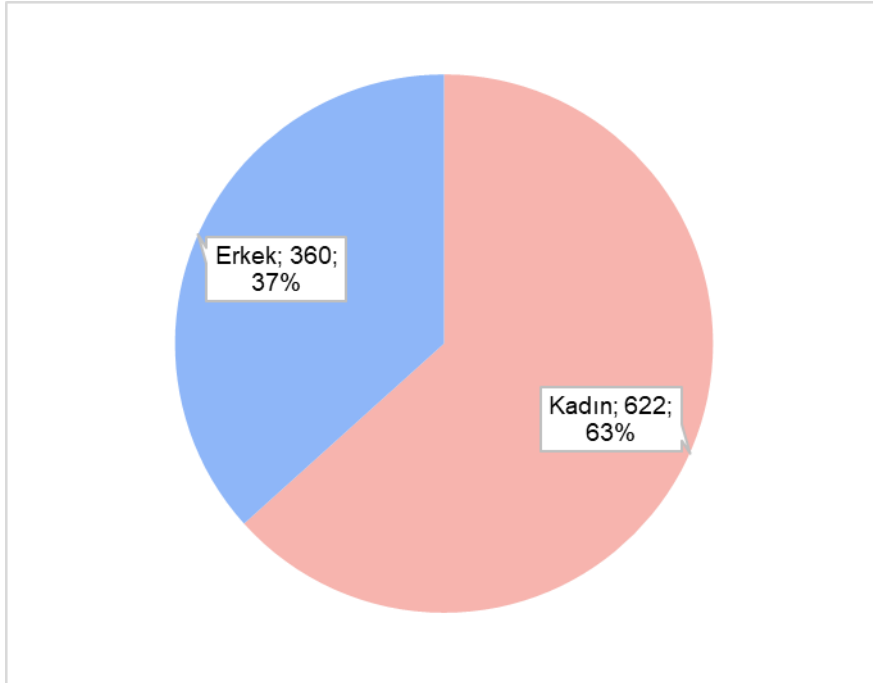
Bu bölümde kullanılan ölçme aracının özellikleri, uygulama süreci ve ankete verilen cevaplara ilişkin sayısal bilgiler yer almaktadır.

1.1 Ölçme Aracının Özellikleri

Çevrimiçi olarak doldurulan anket toplam 36 sorudan oluşmaktadır. Anketin “Eğitim Programları ve Öğretim” ve “Üniversite Yaşamı ve Öğrenme Ortamı Olanakları” olmak üzere iki boyutu bulunmaktadır. Anketteki sorular “1:Hiç katılmıyorum, 2:Katılmıyorum, 3:Kararsızım/Fikrim yok, 4:Katılıyorum, 5:Tamamen katılıyorum.” olmak üzere 5’li Likert ölçeği kullanılarak oluşturulmuştur.

1.2 Uygulama Süreci

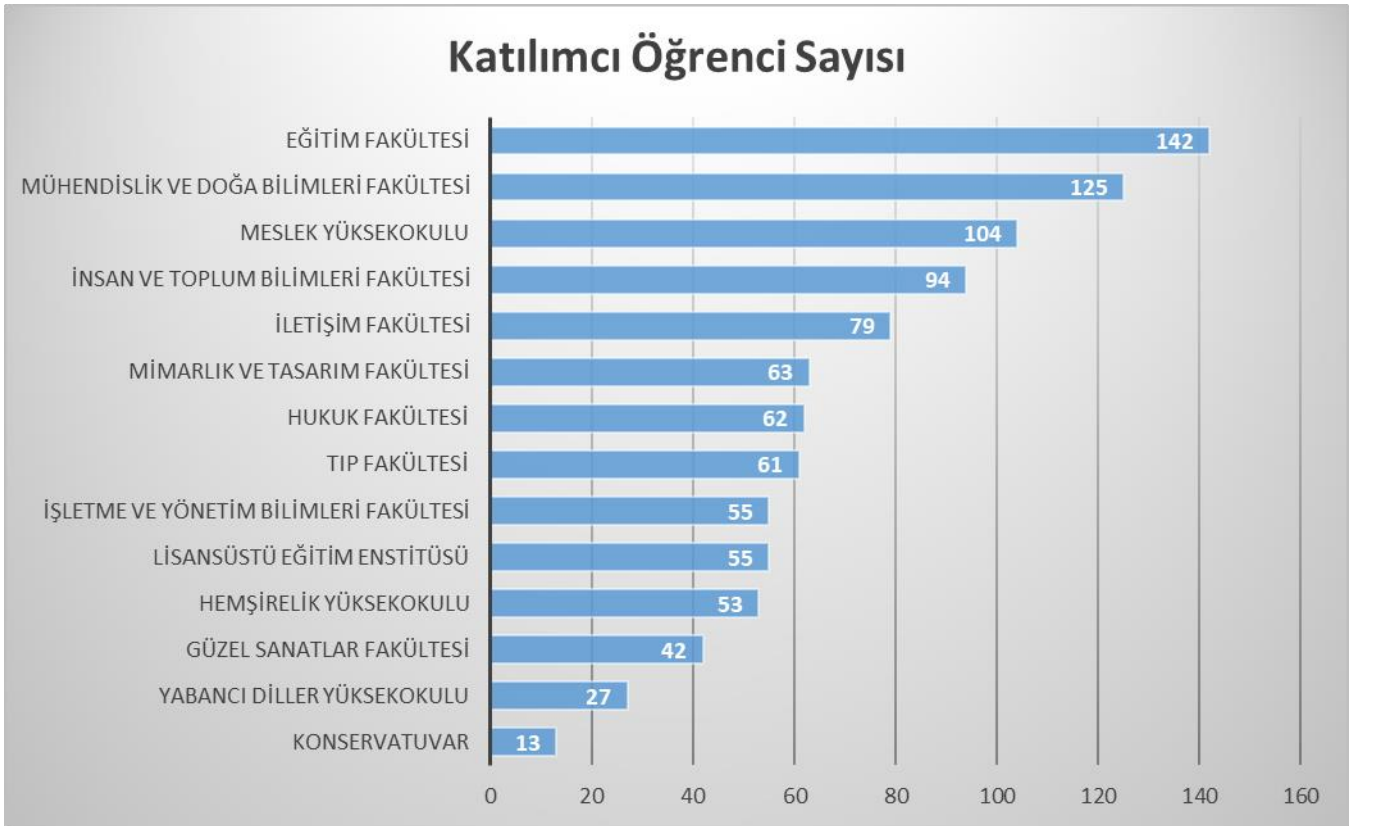
Maltepe Üniversitesi öğrencileri tarafından ekteki anket (EK 1) 2022 yılı Kasım ayında doldurulmuştur. Toplam 12200 öğrenciye anket gönderilmiş olup, 982 öğrenci ankete yanıt vermiştir. Katılımcı öğrencilerin %63’ü kadın, %37’si erkektir.



Şekil 1. Cinsiyete göre katılımcı öğrenci sayısı

Tablo 1. Birimlere Göre Katılımcı Sayıları

Enstitü/Fakülte/Yüksekokul	Öğrenci Sayısı	Yüzde (%)
Lisansüstü Eğitim Enstitüsü	55	5,60%
Eğitim Fakültesi	142	14,46%
Güzel Sanatlar Fakültesi	42	4,28%
Hukuk Fakültesi	62	6,31%
İletişim Fakültesi	79	8,04%
İnsan ve Toplum Bilimleri Fakültesi	94	9,57%
İşletme ve Yönetim Bilimleri Fakültesi	55	5,60%
Mimarlık ve Tasarım Fakültesi	63	6,42%
Mühendislik ve Doğa Bilimleri Fakültesi	125	12,73%
Tıp Fakültesi	61	6,21%
Konservatuvar	13	1,32%
Hemşirelik Yüksekokulu	53	5,40%
Meslek Yüksekokulu	104	10,59%
Yabancı Diller Yüksekokulu	27	2,75%
TOPLAM ÖĞRENCİ	982	100%



Şekil 2. Birimlere göre katılımcı öğrenci sayıları

2. ÖĞRENCİ MEMNUNİYET ANKETİ SONUÇLARI

2.1 Eğitim Programları ve Öğretim Boyutu

Tablo 2. Eğitim Programları ve Öğretim

No	Sorular	Ağırlıklı Ortalama
1	Derslerin amaçlarını içeren ders izlenceleri dönem başında bizlere duyurulmaktadır.	3,76
2	Dersle ilgili ana ve yardımcı kaynaklar dönem başında önerilmektedir.	3,76
3	Derslere öğrencilerin aktif katılımını sağlayan yöntem ve teknikler kullanılmaktadır.	3,24
4	Derslerde verilen ödev, proje ve çalışmalar etkinlikler öğrenmemize katkı sağlamaktadır.	3,36
5	Öğrencilere sunulan teknolojik olanaklar yeterlidir.	2,58
6	Ders dışı zamanlarda hocalarıma kolaylıkla ulaşılabilmekteyim.	3,44
7	Ders programları alandaki yenilikleri takip edecek şekilde güncellenmektedir.	3,25
8	Dersler bizi çalışma/iş yaşamına hazırlamaktadır.	3,07
9	Ölçme ve değerlendirmede dersi yürüten öğretim elemanları objektif davranır.	3,51
10	Sınavlardan sonra, sınav sonucu ile ilgili geri bildirim verilmektedir.	3,38
11	Öğrenci başarısını değerlendirme sadece sınavlarla değil, ödev ve proje gibi başka çalışmalarla da yapılmaktadır.	3,46
12	Üniversitemizde Yabancı Dil Eğitimi yeterli seviyede sunulmaktadır.	2,81
13	Üniversitemizin kariyer geliştirme fırsatları yeterli düzeydedir.	2,65
14	Genel olarak üniversitemizin eğitim-öğretim kalitesi yüksektir.	2,95
15	Danışmanım bana gerekli zamanı ayırmaktadır.	3,76

Eğitim programları ve Öğretim boyutuna verilen cevaplara baktığımızda, memnuniyetin %65'in üzerinde olduğu görülmektedir. En yüksek ortalamaya sahip maddeler "Derslerin amaçlarını içeren ders izlenceleri dönem başında bizlere duyurulmaktadır", "Dersle ilgili ana ve yardımcı kaynaklar dönem başında önerilmektedir" ve "Danışmanım bana gerekli zamanı ayırmaktadır" maddeleri olmuştur. En düşük ortalamaya sahip maddeler ise "Üniversitemizin kariyer geliştirme fırsatları yeterli düzeydedir." ve "Üniversitemizde yabancı dil eğitimi yeterli seviyede sunulmaktadır." maddeleridir.

2.2 Üniversite Yaşamı ve Öğrenme Ortamı Olanakları Boyutu

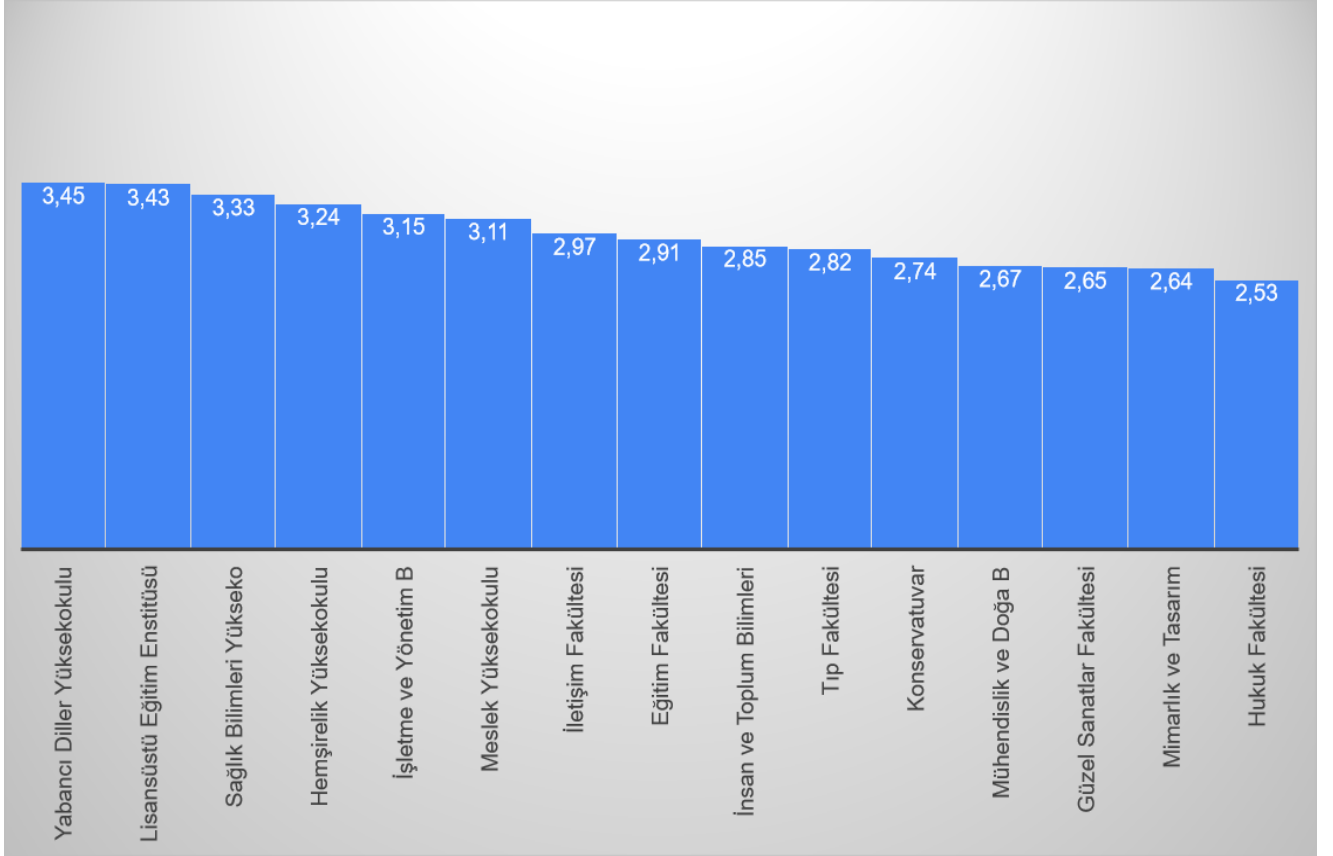
Tablo 3. Üniversite Yaşamı ve Öğrenme Ortamı Olanakları

	Sorular	Ağırlıklı Ortalama
16	Derslikler temizdir.	3,54
17	Dersliklerin fiziki koşulları (aydınlatma, ısıtma vb.) uygundur.	2,43
18	Öğrenci değişim programları (Erasmus+) hakkında yeterli bilgi ve desteği verilmektedir.	2,30
19	Üniversitemizin bilişim alt yapısı (MÜBİS, Blackboard) güçlüdür.	3,36
20	Üniversitemizde bireysel ve mesleki gelişiminin arttırılmasını sağlayacak faaliyetler düzenlenmektedir.	2,59
21	Öğrencilerin ilgi ve yeteneklerine uygun kulüp etkinlikleri bulunmaktadır.	2,99
22	Öğrenci Kulüplerine ait faaliyetler yeterlidir.	2,58
23	Yemekhane hizmetleri genel olarak yeterlidir.	1,93
24	Atölye ve laboratuvarlar donanım (araç, gereç, teknik malzeme) açısından yeterlidir.	2,58
25	Rektör ve Yardımcıları öğrencilerin sorun ve önerilerine karşı duyarlıdır.	2,64
26	Dekan/Müdür ve Yardımcıları öğrencilerin sorun ve önerilerine karşı duyarlıdır.	2,75
27	Genel Sekreterlik ve Mütevelli Heyeti öğrencilerin sorun ve önerilerine karşı duyarlıdır.	2,61
28	İdari Birimler öğrencilerin sorun ve önerilerine karşı duyarlıdır.	2,70
29	İdari personelin öğrencilere karşı tutum ve davranışları olumludur.	2,97
30	Kültür ve sanat etkinlikleri yeterlidir.	2,28
31	Spor etkinlikleri yeterlidir.	2,31
32	Kantin hizmetleri genel olarak yeterlidir.	2,35
33	Fotokopi hizmetleri genel olarak yeterlidir.	2,88
34	Yurt hizmeti genel olarak yeterlidir.	2,55
35	Güvenlik hizmetleri genel olarak yeterlidir.	3,12
36	Sağlık hizmetleri genel olarak yeterlidir.	2,95

Üniversitemizdeki “Üniversite Yaşamı ve Öğrenme Ortamı Olanakları” boyutuna verilen cevaplara baktığımızda; en yüksek ortalamaya sahip maddeler “Üniversitemizin bilişim alt yapısı (MÜBİS, Blackboard) güçlüdür” ve “Derslikler temizdir” maddeleri olmuştur. En düşük ortalamaya sahip maddeler ise “Yemekhane hizmetleri genel olarak yeterlidir”, “Kültür ve sanat etkinlikleri yeterlidir” ve “Spor etkinlikleri yeterlidir” maddeleridir.

2.3 Genel Memnuniyet

Genel olarak üniversite memnuniyetine ilişkin ortalama 2,93 olarak bulunmuştur. Öğrenim görülen birime göre genel memnuniyete ilişkin en yüksek ortalama Yabancı Diller Yüksekokulu, en düşük ortalama ise Hukuk Fakültesine ait olarak bulunmuştur.



Şekil 3. Birimlere göre genel memnuniyet durumu

3. SONUÇ

Her yıl Kalite Yönetim Koordinatörlüğü tarafından yapılan Öğrenci Memnuniyet Anketi, Maltepe Üniversitesi öğrencilerinin üniversitemiz hakkında genel memnuniyet düzeylerinin ortaya konulması ve ortaya çıkan sonuçlara göre düzeltici planlamalar yapılması üzerine geliştirilmiştir.

Anket sonuçlarına göre ısınma, kampüse ulaşım, yemekhanedeki yemeklerin fiyatı, çeşitliliği ve kalitesi, tuvalet ve lavaboların temizliği, fotokopi hizmetleri, sosyal ve kültürel etkinliklerin çoğaltılması, kütüphanenin çalışma saatleri, devamsızlık saatleri, dersliklerin aydınlatması ve temizliği gibi konular öğrencilerin memnuniyetsizlik düzeyinin yüksek olduğu konulardır.

İyileştirmeye Açık Yönler

- Sanatsal, Kltrel ve Sportif Faaliyetlerinin artırılması
- Derslik ve laboratuvar aralarının teknolojik aıdan iyileřtirilmesi
- Kantindeki rn fiyatlarının iyileřtirilmesi
- Kantinlerin genel olarak iyileřtirilmesi
- Uak Teknolojisi Hangarının iyileřtirilmesi
- ğrenci dostu bir kamps hayatının olması
- Bilgisayar ve internet eriřimi olanaklarının artırılması
- Ynetimin ğrencilerin sorun ve nerilerine karřı duyarlı olması
- Yurt hizmetlerinin iyileřtirilmesi
- Atlyelerdeki ara gere eksikliklerinin tamamlanması
- Ktphane alıřma saatlerinin uzatılması
- Maltepe Kprs- Metroya kadar cretsiz ringlerin konulması
- İETT Express otobs sefer saatlerinin artırılması
- Kamps iine shuttle konulması
- Genel temizlik/hijyen konularına nem verilmeli
- Faklterelere yiyecek ve iecek otomatlarının konulması

4. Öğrencilerin Yanıtlarını İçeren Tablolar

Tablo 4. Eğitim-Öğretim Boyutuna İlişkin Sayısal Bilgiler (%)

Soru No	Sorular	1	2	3	4	5
1	Derslerin amaçlarını içeren ders izlenceleri dönem başında bizlere duyurulmaktadır.	8,55%	9,67%	19,45%	21,79%	40,53%
2	Dersle ilgili ana ve yardımcı kaynaklar dönem başında önerilmektedir.	8,86%	9,47%	18,94%	22,71%	40,02%
3	Derslere öğrencilerin aktif katılımını sağlayan yöntem ve teknikler kullanılmaktadır.	14,87%	14,77%	24,85%	22,61%	22,91%
4	Derslerde verilen ödev, proje ve çalışmalar etkinlikler öğrenmemize katkı sağlamaktadır.	14,15%	13,03%	21,89%	24,95%	25,97%
5	Öğrencilere sunulan teknolojik olanaklar yeterlidir.	31,87%	17,72%	22,51%	15,99%	11,91%
6	Ders dışı zamanlarda hocalarıma kolaylıkla ulaşılabilmekteyim.	9,98%	14,56%	23,32%	25,46%	26,68%
7	Ders programları alandaki yenilikleri takip edecek şekilde güncellenmektedir.	15,48%	14,46%	23,73%	22,40%	23,93%
8	Dersler bizi çalışma/iş yaşamına hazırlamaktadır.	20,57%	13,75%	22,81%	23,52%	19,35%
9	Ölçme ve değerlendirmede dersi yürüten öğretim elemanları objektif davranır.	11,00%	10,59%	23,63%	25,76%	29,02%
10	Sınavlardan sonra, sınav sonucu ile ilgili geri bildirim verilmektedir.	11,20%	13,95%	27,19%	20,57%	27,09%
11	Öğrenci başarısını değerlendirme sadece sınavlarla değil, ödev ve proje gibi başka çalışmalarla da yapılmaktadır.	12,63%	12,12%	21,49%	23,83%	29,94%
12	Üniversitemizde Yabancı Dil Eğitimi yeterli seviyede sunulmaktadır.	24,95%	16,50%	26,07%	17,82%	14,66%
13	Üniversitemizin kariyer geliştirme fırsatları yeterli düzeydedir.	26,37%	18,74%	29,53%	14,66%	10,69%
14	Genel olarak üniversitemizin eğitim-öğretim kalitesi yüksektir.	20,88%	15,68%	25,87%	22,71%	14,87%
15	Danışmanım bana gerekli zamanı ayırmaktadır.	14,56%	12,93%	22,71%	19,45%	30,35%

Tablo 5. Üniversite Yaşamı ve Öğrenme Ortamı Olanakları Boyutuna İlişkin Sayısal Bilgiler (%)

Soru No	Sorular	1	2	3	4	5
16	Derslikler temizdir.	11,81%	13,65%	17,41%	23,42%	33,71%
17	Dersliklerin fiziki koşulları (aydınlatma, ısıtma vb.) uygundur.	40,43%	16,80%	15,99%	12,93%	13,85%
18	Öğrenci değişim programları (Erasmus+) hakkında yeterli bilgi ve desteği verilmektedir.	37,47%	20,06%	25,66%	9,06%	7,74%
19	Üniversitemizin bilişim alt yapısı (MÜBİS, Blackboard) güçlüdür.	13,75%	15,27%	19,65%	23,93%	27,39%
20	Üniversitemizde bireysel ve mesleki gelişimin artırılmasını sağlayacak faaliyetler düzenlenmektedir.	28,41%	21,08%	24,64%	14,87%	11,00%
21	Öğrencilerin ilgi ve yeteneklerine uygun kulüp etkinlikleri bulunmaktadır.	19,55%	18,84%	22,61%	20,88%	18,13%
22	Öğrenci Kulüplerine ait faaliyetler yeterlidir.	29,63%	19,04%	26,99%	12,42%	11,91%
23	Yemekhane hizmetleri genel olarak yeterlidir.	55,50%	13,95%	18,33%	6,82%	5,40%
24	Atölye ve laboratuvarlar donanım (araç, gereç, teknik malzeme) açısından yeterlidir.	29,12%	17,52%	30,35%	12,63%	10,39%
25	Rektör ve Yardımcıları öğrencilerin sorun ve önerilerine karşı duyarlıdır.	27,70%	17,52%	30,45%	12,22%	12,12%
26	Dekan/Müdür ve Yardımcıları öğrencilerin sorun ve önerilerine karşı duyarlıdır.	24,64%	17,31%	30,55%	13,85%	13,65%
27	Genel Sekreterlik ve Mütevelli Heyeti öğrencilerin sorun ve önerilerine karşı duyarlıdır.	28,92%	16,80%	29,74%	13,44%	11,10%
28	İdari Birimler öğrencilerin sorun ve önerilerine karşı duyarlıdır.	26,88%	16,29%	29,53%	14,87%	12,42%
29	İdari personelin öğrencilere karşı tutum ve davranışları olumludur.	20,06%	15,07%	28,72%	19,76%	16,40%
30	Kültür ve sanat etkinlikleri yeterlidir.	40,12%	20,16%	20,37%	10,49%	8,86%
31	Spor etkinlikleri yeterlidir.	37,88%	18,74%	25,97%	9,16%	8,25%
32	Kantin hizmetleri genel olarak yeterlidir.	40,33%	15,68%	20,98%	14,56%	8,45%

Soru No	Sorular	1	2	3	4	5
33	Fotokopi hizmetleri genel olarak yeterlidir.	24,24%	13,24%	27,70%	20,26%	14,56%
34	Yurt hizmeti genel olarak yeterlidir.	28,11%	14,05%	41,24%	8,35%	8,25%
35	Güvenlik hizmetleri genel olarak yeterlidir.	19,45%	13,34%	24,85%	20,26%	22,10%
36	Sağlık hizmetleri genel olarak yeterlidir.	20,37%	13,03%	34,11%	16,09%	16,40%

EK 1 - Maltepe Üniversitesi Öğrenci Memnuniyet Anket Soruları 2022

Değerli Öğrencimiz,

Bu anket sizlerin görüş ve beklentilerini tespit ederek iyileştirici faaliyetlerin planlanması amacıyla hazırlanmıştır. Bu çalışmada hiçbir şekilde kişisel bilgileriniz alınmayacaktır. Sorulara vereceğiniz samimi yanıtlar Kalite Yönetim Sistemi kapsamındaki çalışmalara yön verecektir. Bu nedenle anketin özenle doldurulması önem arz etmektedir.

Katkılarınızdan dolayı teşekkür ederiz.

Rektörlük
Kasım 2022

KİŞİSEL BİLGİLER:

1. Biriminiz (Enstitü/Fakülte/Yüksekokul/MYO/Konservatuvar):
2. Cinsiyetiniz: () Kadın () Erkek

Aşağıdaki ifadelere göre görüşünüze en uygun seçeneği işaretleyiniz.

1:Hiç katılmıyorum, 2:Katılmıyorum, 3:Kararsızım/Fikrim yok, 4:Katılıyorum, 5:Tamamen katılıyorum.

Sıra No	A. EĞİTİM PROGRAMLARI VE ÖĞRETİM	Memnuniyet Derecesi				
		1	2	3	4	5
1	Derslerin amaçlarını içeren ders izlenceleri dönem başında bizlere duyurulmaktadır.					
2	Dersle ilgili ana ve yardımcı kaynaklar dönem başında önerilmektedir.					
3	Derslere öğrencilerin aktif katılımını sağlayan yöntem ve teknikler kullanılmaktadır.					
4	Derslerde verilen ödev, proje ve çalışmalar etkinlikler öğrenmemize katkı sağlamaktadır.					
5	Öğrencilere sunulan teknolojik olanaklar yeterlidir.					
6	Ders dışı zamanlarda hocalarıma kolaylıkla ulaşılabilmekteyim.					
7	Ders programları alandaki yenilikleri takip edecek şekilde güncellenmektedir.					
8	Dersler bizi çalışma/iş yaşamına hazırlamaktadır.					
9	Ölçme ve değerlendirmede dersi yürüten öğretim elemanları objektif davranır.					
10	Sınavlardan sonra, sınav sonucu ile ilgili geri bildirim verilmektedir.					
11	Öğrenci başarısını değerlendirme sadece sınavlarla değil, ödev ve proje gibi başka çalışmalarla da yapılmaktadır.					
12	Üniversitemizde Yabancı Dil Eğitimi yeterli seviyede sunulmaktadır.					
13	Üniversitemizin kariyer geliştirme fırsatları yeterli düzeydedir.					
14	Genel olarak üniversitemizin eğitim-öğretim kalitesi yüksektir.					

15	Danışmanım bana gerekli zamanı ayırmaktadır.					
		Memnuniyet Derecesi				
	B. ÜNİVERSİTE YAŞAMI VE ÖĞRENME ORTAMI OLANAKLARI	1	2	3	4	5
16	Derslikler temizdir.					
17	Dersliklerin fiziki koşulları (aydınlatma, ısıtma vb.) uygundur.					
18	Öğrenci değişim programları (Erasmus+) hakkında yeterli bilgi ve desteği verilmektedir.					
19	Üniversitemizin bilişim alt yapısı (MÜBİS, Blackboard) güçlüdür.					
20	Üniversitemizde bireysel ve mesleki gelişimin arttırılmasını sağlayacak faaliyetler düzenlenmektedir.					
21	Öğrencilerin ilgi ve yeteneklerine uygun kulüp etkinlikleri bulunmaktadır.					
22	Öğrenci Kulüplerine ait faaliyetler yeterlidir.					
23	Yemekhane hizmetleri genel olarak yeterlidir.					
24	Atölye ve laboratuvarlar donanım (araç, gereç, teknik malzeme) açısından yeterlidir.					
25	Rektör ve Yardımcıları öğrencilerin sorun ve önerilerine karşı duyarlıdır.					
26	Dekan/Müdür ve Yardımcıları öğrencilerin sorun ve önerilerine karşı duyarlıdır.					
27	Genel Sekreterlik ve Mütevelli Heyeti öğrencilerin sorun ve önerilerine karşı duyarlıdır.					
28	İdari Birimler öğrencilerin sorun ve önerilerine karşı duyarlıdır.					
29	İdari personelin öğrencilere karşı tutum ve davranışları olumludur.					
30	Kültür ve sanat etkinlikleri yeterlidir.					
31	Spor etkinlikleri yeterlidir.					
32	Kantin hizmetleri genel olarak yeterlidir.					
33	Fotokopi hizmetleri genel olarak yeterlidir.					
34	Yurt hizmeti genel olarak yeterlidir.					
35	Güvenlik hizmetleri genel olarak yeterlidir.					
36	Sağlık hizmetleri genel olarak yeterlidir.					
37	Size daha iyi hizmet verebilmemiz için önerileriniz nelerdir?					